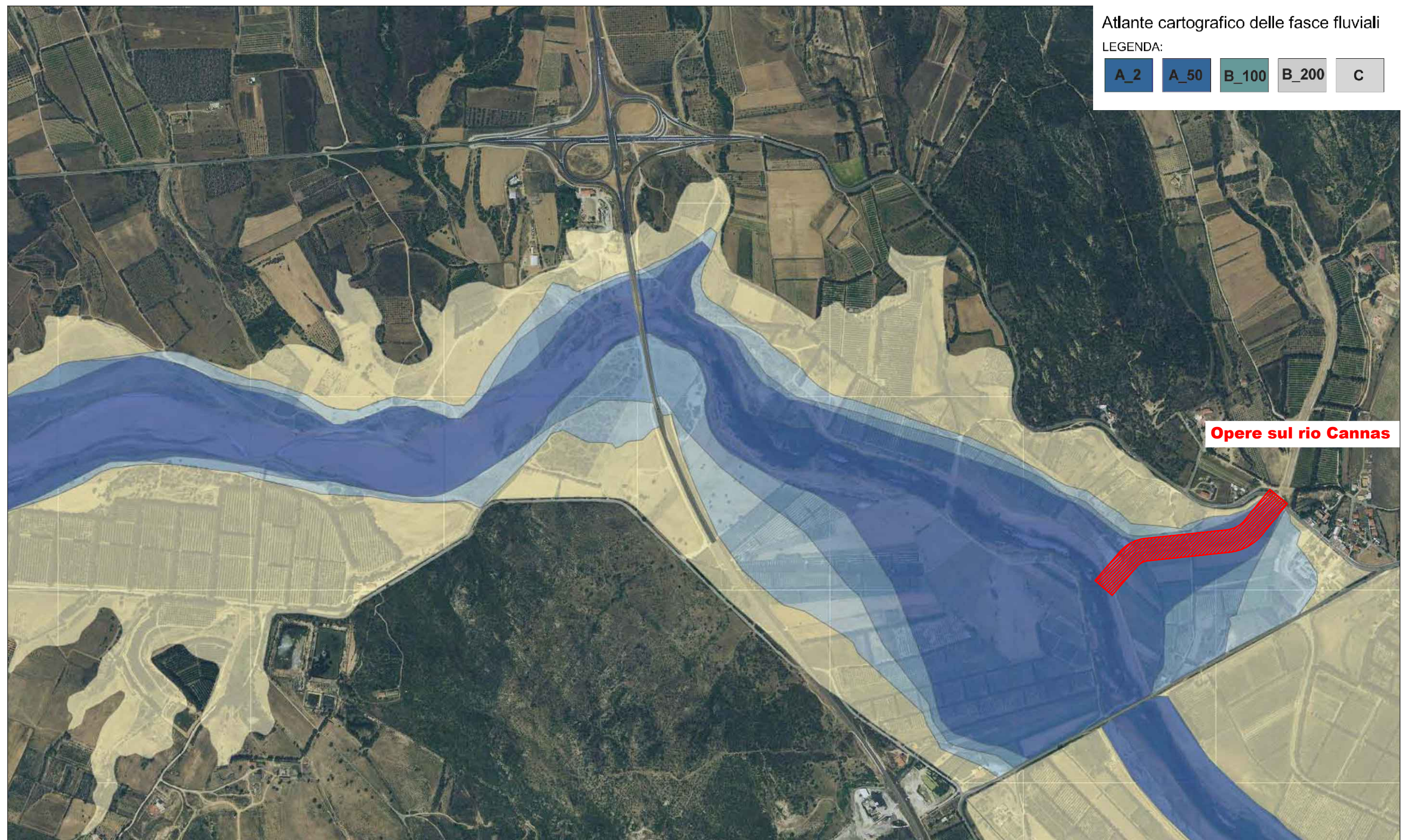


Legenda

	-ii4	Area inondabile da piene con portate di colmo caratterizzate da tempi di ritorno di 50 anni
	-ii3	Area inondabile da piene con portate di colmo caratterizzate da tempi di ritorno di 100 anni
	-ii2	Area inondabile da piene con portate di colmo caratterizzate da tempi di ritorno di 200 anni
	-ii1	Area inondabile da piene con portate di colmo caratterizzate da tempi di ritorno di 500 anni

PERIMETRAZIONI DELLA PERICOLOSITA' IDRAULICA SECONDO IL P.A.I.
scala 1:10.000



Atlante cartografico delle fasce fluviali

LEGENDA:

	A_2		A_50		B_100		B_200		C
--	-----	--	------	--	-------	--	-------	--	---

PERIMETRAZIONI DEL PIANO STRALCIO FASCE FLUVIALI
scala 1:10.000

REGIONE AUTONOMA DE SARDIGNA
REGIONE AUTONOMA DELLA SARDEGNA
Assessorato della Difesa dell'Ambiente

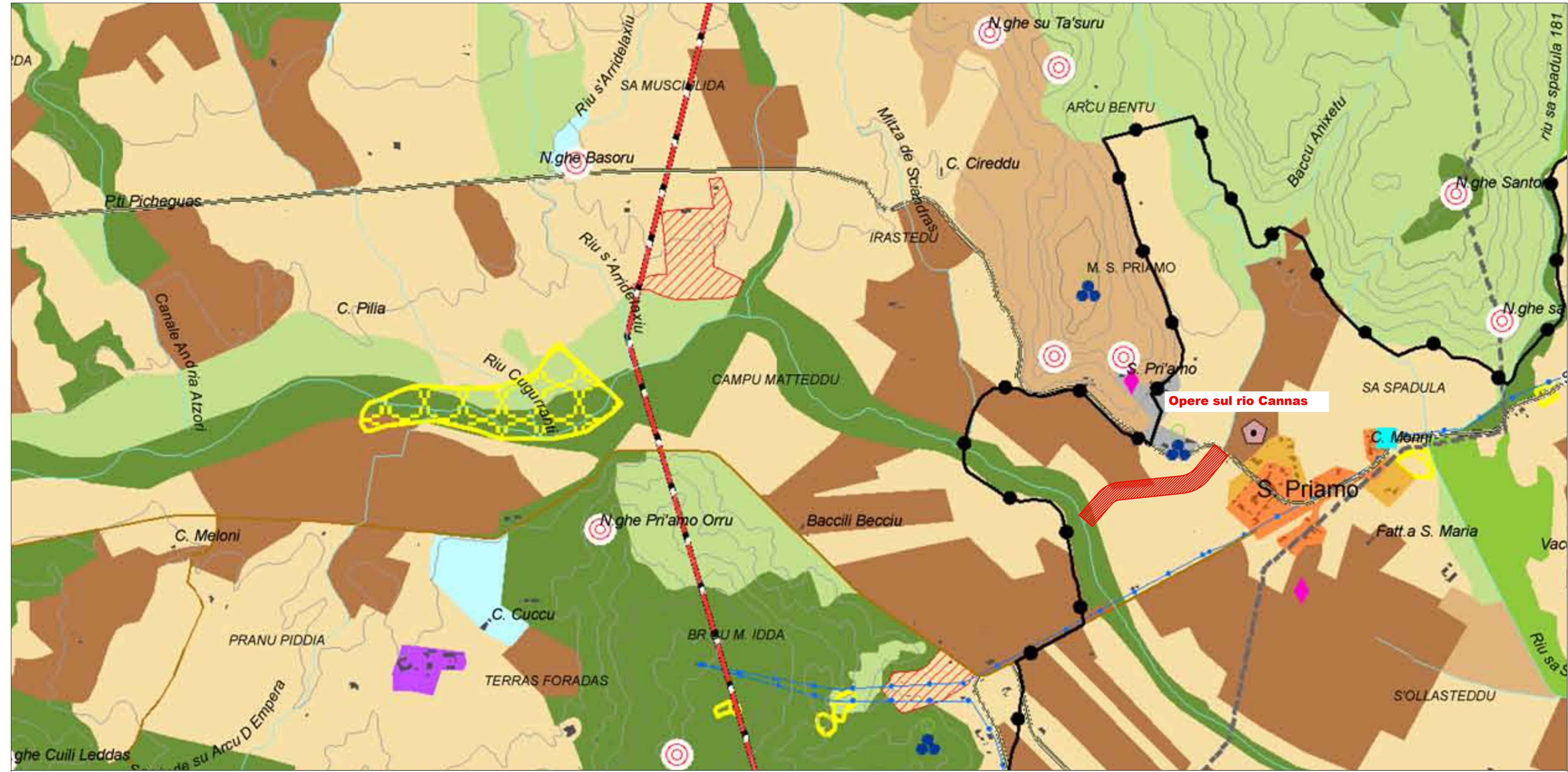
D.L. n. 180/98 convertito con L. n. 267/98.
Esecutivita' della D.G.R. n. 38/14 del 08.08.2017 di riprogrammazione delle risorse degli interventi di sistemazione idraulica per la mitigazione del rischio e della pericolosita' idrogeologica.
Determinazione di delega del Dir. Serv. TNPf prot. 22133 rep. 676 del 20.10.2017

INTERVENTI DI SISTEMAZIONE IDRAULICA SUL RIO CANNAS - SAN PRIMO (SISTEMAZIONE IDRAULICA DELLA EX SS 125 AL RIO PICOCCA CHIAVICA IN IMMISSIONE RIO CUGURRANTI - PROTEZIONE RILEVATO EX SS 125)

PROGETTO DI FATTIBILITA' TECNICA ED ECONOMICA

PLANIMETRIE DI INQUADRAMENTO DEGLI STRUMENTI DI PIANIFICAZIONE

Il Progettista ing. Andrea Sanguinetti	Il Responsabile del Procedimento ing. Giampaolo Porru	Tavola 2
Il Coordinatore della sicurezza in fase di progettazione geom. Giovanni Dessi	Il collaboratore alla progettazione geol. Pasqualino Littera	Scala varie
		Data: Ottobre 2021
		Revisione: Settembre 2022



PIANO PAESAGGISTICO REGIONALE
D.Lgs. n.42/2004 e ss.mm.ii. - L.R. n.8/2004
scala 1:10.000